

## 1. Considerações Gerais

O transporte por fretamento nunca foi incluído nos planos de mobilidade urbana. Isto decorreu principalmente do fato do serviço ser considerado "privado", cabendo ao governo apenas a fiscalização sobre a documentação e as condições dos veículos utilizados.

No entanto, o aumento acelerado dos problemas de mobilidade nas grandes cidades do Brasil requer o uso de um conjunto mais amplo de ações para a mitigação dos impactos negativos. Neste aspecto, o transporte contínuo por fretamento tem um papel importante, uma vez que é a forma de transporte que mais reduz o uso dos automóveis, levando a uma grande economia de espaço viário.

## 2. Alguns projetos recentes com envolvimento de fretamento contínuo

- Projeto Santander, Marginal Pinheiros**

A sede do Banco Santander em São Paulo está localizada em uma torre de 31 pisos e de grandes proporções na marginal do Rio Pinheiros. Na torre trabalham 5 mil pessoas, sendo que há 5 mil vagas de estacionamento. A partir de 2010 foi feito um trabalho detalhado de análise dos hábitos de deslocamento dos funcionários, a partir do qual foi definido um conjunto de ações de apoio ao uso de formas de transporte mais sustentáveis

Quadro 1: Ações e resultados do projeto do Banco Santander

Iniciativa	Descrição	Onde	Resultado
Programa carona amiga	Cadastro de veículos de funcionários que possam oferecer transporte aos colegas. Ao dar carona, o dono do carro ganha preferência nas vagas de estacionamento dos prédios, que normalmente são oferecidas apenas para cargos de gerência e diretoria.	Torre Santander	559 participantes, em 266 grupos de carona
Fretados	Vans gratuitas entre os prédios administrativos e fretados dos prédios para estações de metrô próximas.	Torre Santander e CASAS 1 e 2	21 veículos nas linhas de fretados e vans
Bicicletário	Além de vagas exclusivas, na Torre Santander oferecemos infraestrutura completa com vestiário, armários individuais, sala de alongamento, produtos de higiene e ferramentas de manutenção para quem vem de bicicleta	Torre Santander e CASAS 1 e 2	90 vagas na Torre
Flexibilidade de horário	Os funcionários podem entrar entre 7h e 10h e saem entre 16h e 19h.	Todos os prédios	Opção oferecida para a maior parte dos funcionários
Sistemas de reunião on-line	Salas de videoconferência, telepresença e equipamento de <u>conference call</u> nos espaços de reunião	Todos os prédios	3 salas telepresença e 24 de vídeo conferência na Torre 1 sala de telepresença na Casa 1 e Casa 3

- Projeto Banco Mundial na Av. Luiz Carlos Berrini**



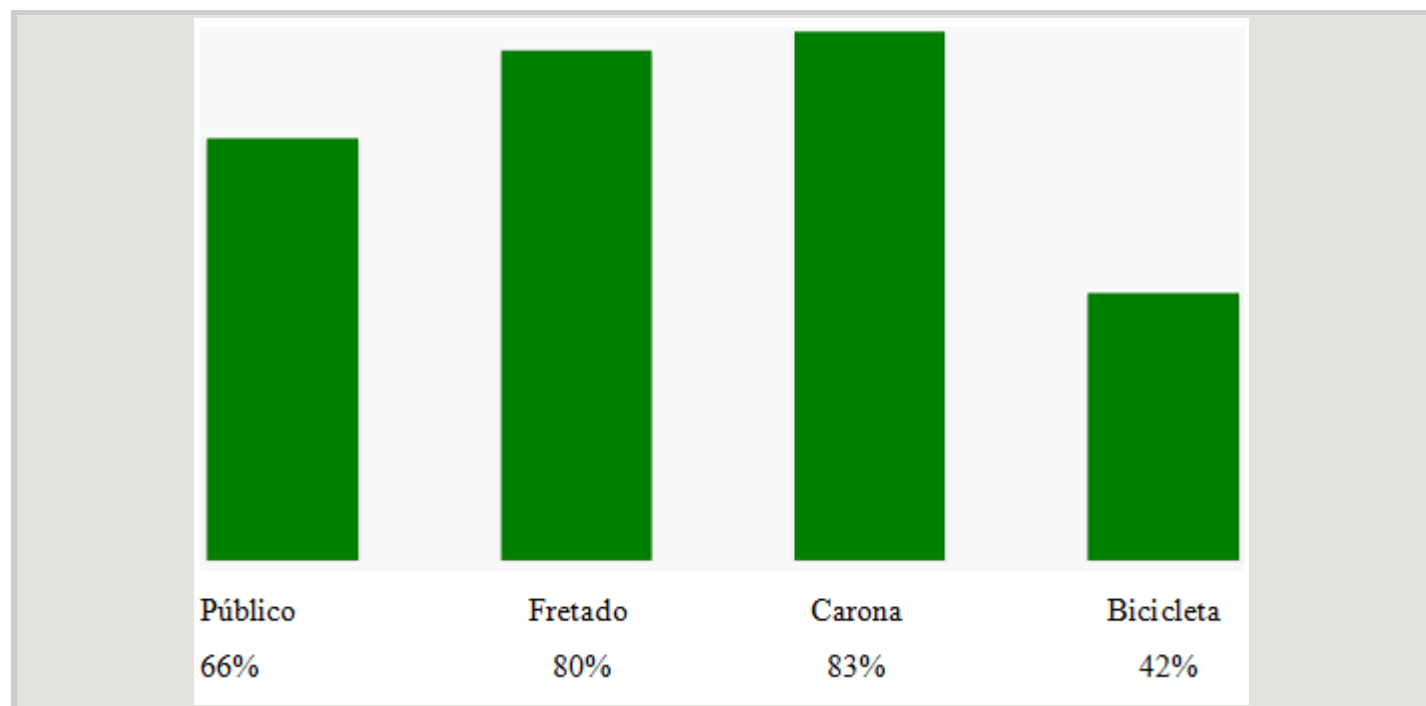


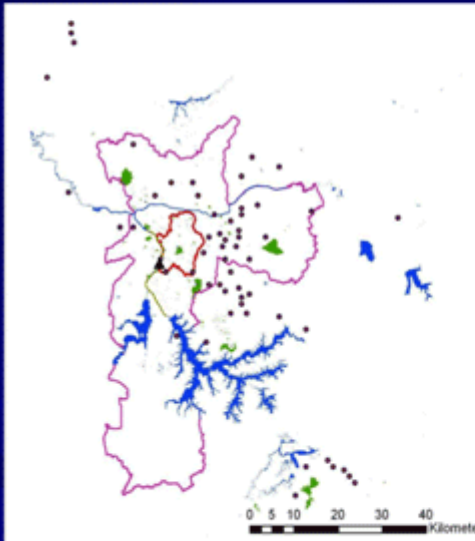
Figura 3: Localização das pessoas com propensão a trocar para o fretado, Av Luiz Carlos Berrini, São Paulo.

15º. Encontro das Empresas de Fretamento e Turismo  
São Paulo, 13-9-2014

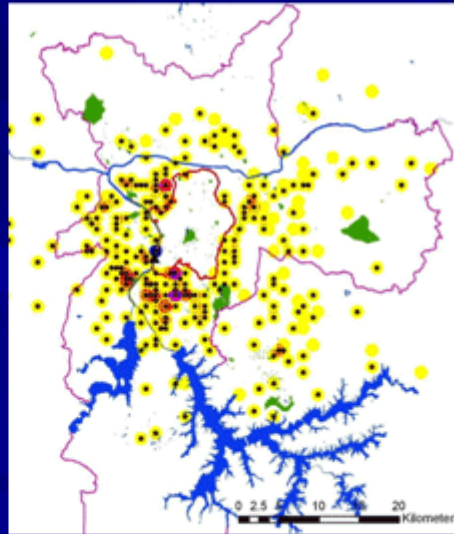
Eduardo A. Vasconcellos  
Transporte por fretamento e mobilidade

### Av. L.C. Berrini, propensão a trocar para o fretamento

Origem de usuários **atuais**



Origem de usuários **futuros**  
(viverem fora da zona de restrição)



Fonte: Banco Mundial/WRI 2013

A figura 4 mostra que após o projeto, o uso do automóvel diminui 3%, ao passo que o uso do fretamento aumentou 4% e o do transporte público 2%.

Figura 4 Mudança de modo de transporte, Av Luiz Carlos Berrini, São Paulo

